

Nr. 8544

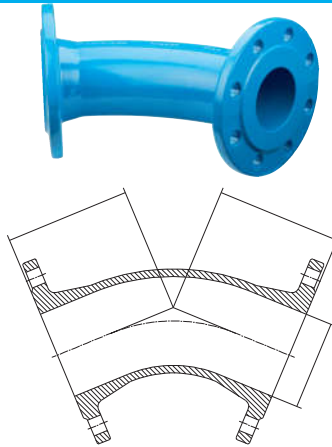
Kétkarimás 45°-os ív FFK-idom

EN 545 (DIN 28639)

Üzemi nyomás max. PN 16

Gömbgrafitos öntöttvasból, epoxi-por-bevonattal

Karima méretezés: EN 1092-2 (DIN 28605) szerint. Alap kivétel megfúrása DIN 2501 szerint PN 10



DN	b	Tömeg, kg
50	150	9,00
65	165	12,00
80	130	9,50
100	140	11,50
125	150	14,50
150	160	18,50
*200	180	27,50
*250	350	80,00
*300	400	112,00

* PN 16-ra fúrva is kapható (rendeléskor kérjük az ilyen igényt közölni)

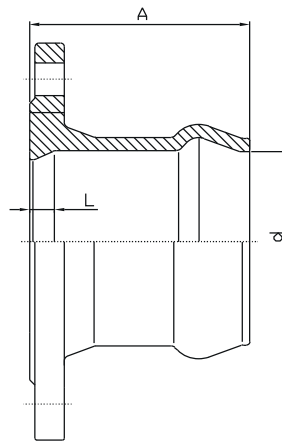
Nr. 5601

E-KS idom PVC csövekhez DIN 8061/8062

Méretezés: DIN 16451

Üzemi nyomás max. PN 16

Gömbgrafitos öntöttvasból, epoxi-por-bevonattal



DN	Ø d	A	L	Tömeg, kg
50	63	108	14	3,0
65	75	115	9	4,0
80	90	122	14	5,7
100	110	133	15	6,0
125	140	147	19	9,4
150	160	159	15	11,0
200	225	192	34	17,0
250	280	220	41	26,3
300	315	240	49	36,6

Karima méretezés: EN 1092-2 (DIN 28605) szerint, alap kivétel megfúrása DIN 2501 szerint PN 16 DN150-ig, DN200-tól PN10. Más méretek kérésre!

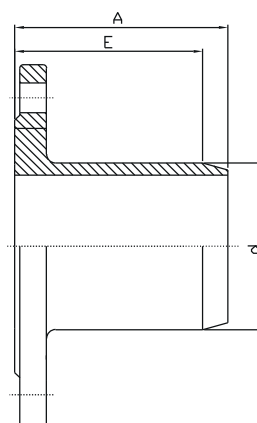
Nr. 5602

F-KS idom PVC csövekhez DIN 8061/8062

Méretezés: DIN 16451

Üzemi nyomás max. PN 16

Gömbgrafitos öntöttvasból, epoxi-por-bevonattal



DN	Ø d	A	E	Tömeg, kg
50	63	110	90	3,5
65	75	117	98	4,3
80	90	128	110	5,1
100	110	141	120	6,2
125	140	159	135	8,6
150	160	171	145	11,0
200	225	192	165	17,4
250	280	247	218	25,2
300	315	267	240	34,7

Karima méretezés: EN 1092-2 (DIN 28605) szerint, alap kivétel megfúrása DIN 2501 szerint PN 16 DN150-ig, DN200-tól PN10. Más méretek kérésre!